

Bienvenue dans l'univers PlayStation

PS VITA
PlayStation Vita

Guide de mise en route
Français
PCH-1004 / PCH-1104

Première utilisation de votre système PlayStation®Vita

Bienvenue sur votre système de divertissement de poche PlayStation®Vita. Pour utiliser votre système PS Vita, vous avez besoin d'un des types de cartes suivants :



Carte mémoire pour le système PlayStation®Vita

Cette carte stocke les applications téléchargées à partir de PlayStation®Store, les données de jeux enregistrées ainsi que d'autres contenus, notamment vos photos et morceaux de musique.



Carte PlayStation®Vita

Cette carte contient les logiciels au format PlayStation®Vita. Pour certains jeux, la carte PlayStation®Vita stocke aussi les données enregistrées ainsi que du contenu supplémentaire.

3G PCH-1104 Series



Carte SIM

Vous avez besoin d'une carte SIM compatible pour accéder à un réseau mobile.

Avis

- Certains modèles de système PS Vita sont fournis avec une carte de média. Pour plus d'informations sur le contenu, consultez l'emballage.
- Une carte mémoire PS Vita peut être nécessaire pour jouer à certains jeux. Reportez-vous à la boîte du jeu ou aux indications de compatibilité en ligne pour plus de détails.
- Avant d'insérer ou de retirer une carte mémoire ou une carte SIM, vérifiez si le système est éteint. Vous évitez ainsi d'endommager ou de perdre des données.

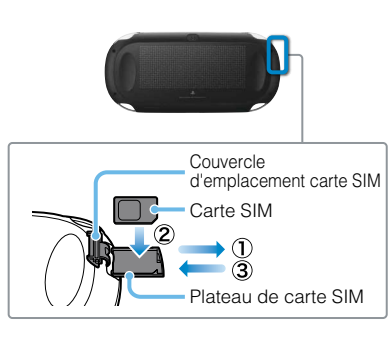
1 Insérez la carte mémoire.

3G PCH-1104 Series

Après avoir terminé l'étape 1, insérez la carte SIM.



Couvercle de fente pour carte mémoire
Carte mémoire (Avant)



Couvercle d'emplacement carte SIM
Carte SIM
Plateau de carte SIM

2 Allumez votre système PS Vita.

La première fois que vous allumez votre système, appuyez sur la touche (alimentation) et maintenez-la enfoncée pendant cinq secondes. Lorsque le système se met sous tension, la touche (PS) s'allume en bleu une fois. Si vous devez charger le système, consultez "Charge" au verso de ce guide.

3 Commencez à configurer votre système PS Vita.

Pour démarrer la configuration initiale, tirez en diagonale l'écran avec le doigt, du coin supérieur droit jusqu'au coin inférieur gauche comme illustré dans l'image à gauche.

Gestes de l'écran tactile



Faire glisser
Faites glisser en touchant



Cliquer
Touchez légèrement, puis levez le doigt



Feuilleter
Feuilleter légèrement

4 Sélectionnez la langue, le fuseau horaire ainsi que la date et l'heure.

Faites glisser les listes d'éléments pour les faire défiler et trouver celui qui vous intéresse. Cliquez sur un élément pour le sélectionner, puis cliquez sur [Suivant]. Pour faire défiler rapidement, faites glisser la liste d'éléments.

3G PCH-1104 Series

Après avoir exécuté l'étape 4, configurez votre système PS Vita en vue de son utilisation sur un réseau mobile.

Une carte SIM étant installée, suivez les instructions affichées pour configurer votre système PS Vita en vue de son utilisation sur un réseau mobile. Si plusieurs paramètres APN sont affichés ou si vous devez saisir un code PIN pour déverrouiller la carte SIM, reportez-vous au manuel qui l'accompagne.

Une fois la configuration initiale terminée, vous pouvez décider de définir ultérieurement ces paramètres en cliquant simplement sur (Opérateur de réseau) dans l'écran d'accueil.

5 Liez votre compte PlayStation®Network* à votre système PS Vita.

Si vous possédez déjà un compte Internet vous avez besoin d'une connexion Internet pour lier votre compte PlayStation®Network à votre système PS Vita. Recherchez un endroit où vous pouvez vous connecter à un point d'accès Wi-Fi. Si vous ne pouvez pas vous connecter à Internet, vous devez configurer votre système de la manière expliquée à la section "Si vous ne possédez pas de compte".

- Touchez [Oui], [Utiliser], puis [Suivant].
- Connectez-vous à Internet en sélectionnant un point d'accès dans l'écran des paramètres Wi-Fi.
- Entrez les données de votre compte PlayStation®Network. Cliquez sur le champ de saisie de texte, puis entrez le texte sur le clavier qui apparaît.

3G PCH-1104 Series

Connexion à Internet à l'aide d'un réseau mobile

Si vous ne pouvez pas vous connecter à un point d'accès Wi-Fi, fermez l'écran Paramètres Wi-Fi. Si la carte SIM permet d'accéder à Internet sans exécuter de procédure supplémentaire, votre système se connecte automatiquement à Internet via le réseau mobile. Pour plus d'informations, consultez le mode d'emploi que vous trouverez dans l'emballage de la carte SIM.

Connexion à Internet

Lorsqu'une connexion Internet est requise, votre système recherche automatiquement les points d'accès Wi-Fi, puis l'écran des paramètres Wi-Fi s'affiche. Pour plus d'informations sur la connexion à un point d'accès Wi-Fi, consultez sa documentation ou contactez le fournisseur de service, ou encore la personne qui a été chargée de le configurer.

Si vous ne possédez pas de compte

Configurez votre système PS Vita pour tester l'utilisation des services PlayStation®Network. Pour utiliser pleinement les fonctions de PlayStation®Network, vous devez ouvrir un compte PlayStation®Network.

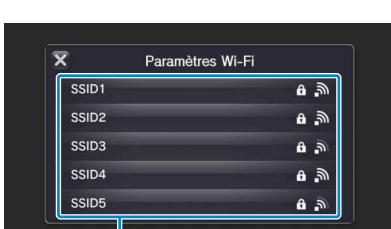
- Touchez [Non], puis [Suivant]. Suivez les instructions affichées.

6 Terminez la configuration initiale.

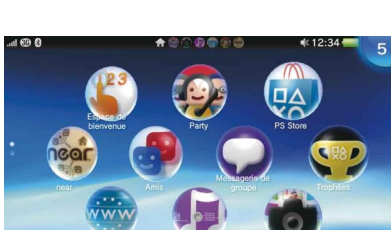
Cliquez sur [OK] pour terminer la configuration initiale de votre système PS Vita. Une vidéo de présentation s'affiche. Si vous avez entré les données de votre compte PlayStation®Network à l'étape 5, un écran de connexion à PlayStation®Network s'affiche à la suite de la vidéo de présentation. Suivez les instructions affichées pour vous connecter.

Vous pouvez modifier ultérieurement vos paramètres à partir de (Paramètres) dans l'écran d'accueil.

Vous pouvez accéder aux applications du système PS Vita à partir de l'écran d'accueil.



Points d'accès trouvés



Écran d'accueil

Jeux et découvertes dans l'Espace de bienvenue

Dans l'Espace de bienvenue, amusez-vous à jouer tout en découvrant les fonctions de base de votre système PS Vita.



Rapido-chiffres
Testez la manipulation de l'écran tactile avec ce jeu de nombres.



Méli-photo
Créez des puzzles à partir de vos photos et reconstituez-les.

PlayStation®Network

PlayStation®Network propose des fonctionnalités en ligne particulièrement attrayantes, notamment la possibilité de communiquer avec vos amis et d'effectuer des achats dans PlayStation®Store.

Utilisez ces applications lorsque vous êtes connecté à PlayStation®Network.



PS Store
Recherchez et téléchargez les jeux et les vidéos les plus récents.

L'accès à PlayStation®Store dépend de la disponibilité du réseau.



near
Sortez et partez à l'aventure avec votre système PS Vita. Vos pas dessinent une carte au trésor.

Des restrictions supplémentaires liées à l'âge peuvent s'appliquer.



Party
Discutez avec vos amis du monde entier, quand vous le voulez.

SONY



COMPUTER ENTERTAINMENT

* PlayStation®Network et PlayStation®Store sont soumis à des conditions d'utilisation et ne sont pas disponibles dans tous les pays et dans toutes les langues. Pour plus d'informations, consultez eu.playstation.com/legal. Une connexion Internet sans fil ou mobile est requise. Les frais de connexion à Internet haut débit sont à charge des utilisateurs. Les utilisateurs doivent être âgés d'au moins 7 ans et l'accord parental est requis pour les utilisateurs de moins de 18 ans. Certains contenus et/ou services peuvent être payants. Si vous configurez le système PS Vita pour un enfant, utilisez un compte secondaire et les fonctions de contrôle parental.

"PS", "PlayStation", "PS Vita" et "LIVEAREA" sont des marques déposées de Sony Computer Entertainment Inc. Par ailleurs, "PS VITA" et "LIVEAREA" sont également des marques commerciales de la même société. "SONY" et "PS" sont des marques déposées de Sony Corporation.

Conception et spécifications sujettes à modification sans préavis. Les informations relatives aux fonctionnalités du système et les images publiées dans le présent document peuvent être différentes de celles de votre système PS Vita, selon la version du logiciel du système utilisée. Par ailleurs, les illustrations et reproductions d'écran utilisées dans ce guide peuvent présenter des différences par rapport au produit réel.

©2012 Sony Computer Entertainment Inc. All rights reserved. Printed in China



4 - 4 0 8 - 5 9 9 - 1 1

4-408-599-11(1)

À l'attention des clients en France



- A pleine puissance, l'écoute prolongée du baladeur peut endommager l'oreille de l'utilisateur.
- Quand vous utilisez les écouteurs, soyez attentif aux points suivants :
 - L'écoute prolongée à volume élevé peut altérer l'ouïe.
 - Ne réglez pas le volume initial à un niveau trop élevé, car une augmentation soudaine du son risque d'altérer l'ouïe.
- Réglez le volume des écouteurs de manière à pouvoir entendre les sons environnants. Cessez d'utiliser les écouteurs si vos oreilles bourdonnent ou si vous ressentez une gêne.
- Les écouteurs ci-dessous sont conçus pour ne pas générer de son supérieur à 100 dB lorsqu'ils sont utilisés conjointement avec cet appareil pour lequel ils sont d'ailleurs conseillés.
- N'utilisez que le casque PCH-ZHS1 E* ou des casques compatibles avec le système PS Vita. Pour plus d'informations sur les accessoires compatibles, consultez notre site Internet à l'adresse suivante : eu.playstation.com/psvita/
- N'utilisez le casque que pour des applications de communication vocale.

Utilisation de l'écran

Démarrez des jeux et lancez d'autres applications à partir de l'écran d'accueil. Vous pouvez exécuter plusieurs jeux et applications simultanément.

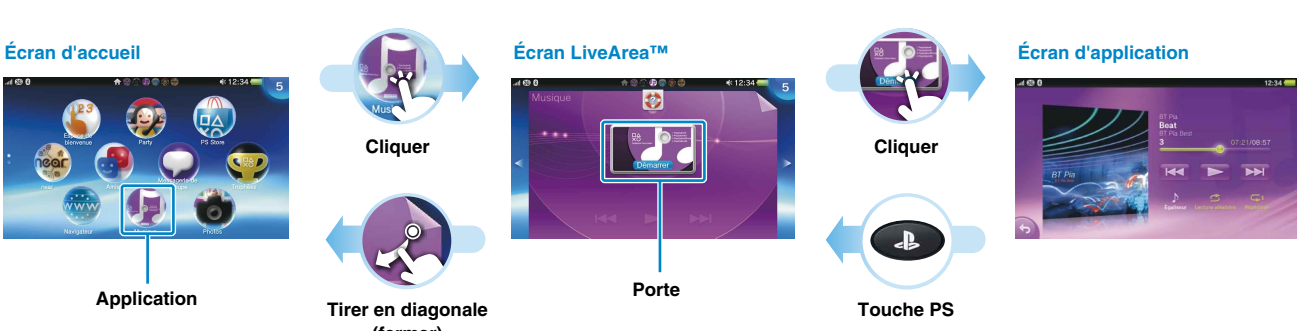


Barre d'informations

Vous pouvez vérifier l'état de votre système PS Vita dans la barre d'informations.



Lorsque vous cliquez sur l'icône d'une application sur l'écran d'accueil, l'écran LiveArea™ de l'application s'affiche. Dans l'écran LiveArea™, touchez la porte pour démarrer l'application.

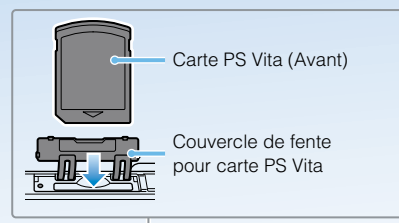


Jeux

1 Insérez la carte PlayStation Vita.

Votre carte PS Vita contient des logiciels au format PlayStation®Vita. Lorsque la carte PS Vita est insérée, l'icône du jeu apparaît dans l'écran d'accueil.

Une carte mémoire PS Vita peut être nécessaire pour jouer. Insérez une carte mémoire avant de lancer un jeu.



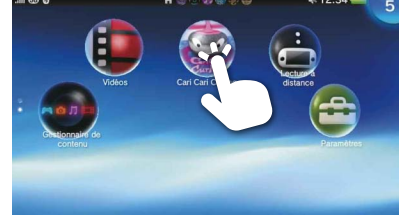
Téléchargement (achat) de jeux sur PlayStation®Store*

Le PlayStation®Store propose un contenu très varié que vous trouverez nulle part ailleurs, notamment des jeux, dont les versions d'évaluation gratuites des jeux les plus récents, ainsi que des compléments qui rendent les jeux plus passionnants encore. Pour utiliser PlayStation®Store, vous avez besoin d'un compte PlayStation®Network, d'une connexion Internet et d'une carte mémoire.



2 Démarrez le jeu.

Dans l'écran d'accueil, cliquez sur l'icône du jeu. L'écran LiveArea™ du jeu apparaît. Si vous êtes connecté à Internet, divers détails, notamment les informations les plus récentes sur le jeu, apparaissent dans l'écran LiveArea™.



3 Commencez à jouer.

Cliquez sur [Démarrer] dans la porte de l'écran LiveArea™.

Enregistrement des données d'un jeu

La manière d'enregistrer les données dépend du jeu. Pour plus d'informations, consultez les instructions du jeu.

Si vous utilisez sur un autre système PS Vita les données enregistrées sur la carte mémoire ou sur la carte PS Vita, il peut arriver que vous ne puissiez pas gagner des trophées ou enregistrer les données. Consultez le Guide de l'utilisateur pour plus d'informations sur les données enregistrées et les trophées.

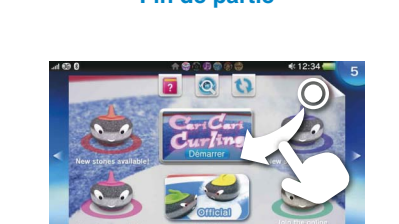


Suspension d'une partie



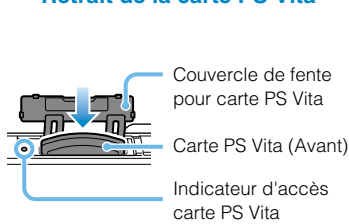
Appuyez sur la touche (PS) pour suspendre une partie et revenir à l'écran LiveArea™. Pour reprendre la partie, cliquez sur [Continuer] dans l'écran LiveArea™.

Fin de partie



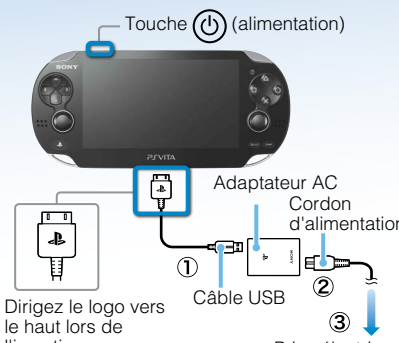
Appuyez sur la touche (PS) pour revenir à l'écran LiveArea™, puis faites tirer l'écran.

Retrait de la carte PS Vita



Appuyez sur la carte PS Vita pour la libérer, puis retirez-la. Ne retirez pas la carte PS Vita lorsque l'indicateur d'accès clignote.

Mode veille et extinction complète



Extinction de l'écran alors qu'une application est encore active (mode veille)

Appuyez sur la touche (alimentation). Pour quitter le mode veille, appuyez de nouveau sur la touche (alimentation) ou appuyez sur la touche (PS).

Extinction complète

Appuyez sur la touche (alimentation) et maintenez-la enfoncée pendant deux secondes, puis cliquez sur [Éteindre]. La prochaine fois que vous allumez le système, appuyez sur la touche (alimentation) et maintenez-la enfoncée pendant deux secondes.

Charge

Pour charger votre système PS Vita, connectez-le à une source d'alimentation, de la manière illustrée sur le schéma à gauche. Pendant la charge du système, la touche (PS) s'allume en orange. Pour plus d'informations sur les temps de charge approximatifs, consultez le Guide de l'utilisateur.

Documentation relative à votre système PS Vita

Guide de Sécurité

Contient des informations de dépannage, les spécifications du système PS Vita et les précautions relatives à son utilisation en toute sécurité. Avant d'utiliser ce produit, lisez attentivement le Guide de Sécurité et conservez-le afin de pouvoir le consulter ultérieurement.

Guide de l'utilisateur

Pour lire le Guide de l'utilisateur, cliquez sur [Guide de l'utilisateur] dans l'écran LiveArea™ (Paramètres). Une connexion Internet est requise pour lire le Guide de l'utilisateur. Vous pouvez aussi lire le Guide de l'utilisateur sur un PC en visitant le site Web suivant :

eu.playstation.com/psvita/support/manuals/

Site Web d'assistance

eu.playstation.com/psvita/support/

Visitez le site Web d'assistance pour plus d'informations sur l'utilisation de votre système PS Vita et pour obtenir des réponses à vos questions techniques.

Site Web de mise à jour système

eu.playstation.com/psvita/support/system-software/

Visitez le site Web Mise à jour système pour plus d'informations sur les mises à jour du logiciel système PS Vita.